



PINETA

2022-23 Autumn&Winter

5/10.11.12 Tokyo
5/17.18.19 Osaka
5/24.25.26 Fukuoka
6/1.2.3 Sapporo

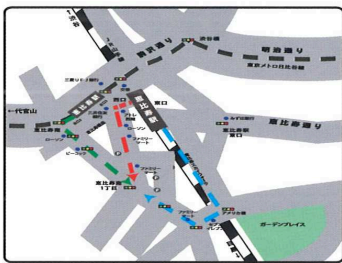
Mom to daughter
daughter to Mom

2022 Spring&Summer Collection

2022-23年ピネタ秋冬展を下記の通り開催致します。皆様のご来場を心よりお待ちしております。

Tokyo

2022.5.10 (火) -12 (木)
10:00-18:30 *最終日12日は17:00まで



会場：レンタルスペースさくら 恵比寿南 4F
東京都渋谷区恵比寿南 1-20-9
担当：安藤・佐藤
お問い合わせは(株)松原 本社 0296-24-7755 まで
JR 恵比寿駅 西口より徒歩5分 赤点線ルート
東口→スカイウォーク(動く歩道)より徒歩8分 青点線ルート
東京メトロ 日比谷線 恵比寿駅(出口5)より徒歩5分 緑点線ルート

Osaka

2022.5.17 (火) -19 (木)
9:30-18:30 *最終日19日は16:00まで



会場：ハートンホール
大阪府大阪市中央区南船場 4-2-4
日本生命御堂筋ビル 12F
担当：赤在 (090-1073-5263)
*地下鉄御堂筋線「心斎橋駅」3番出口より徒歩2分

Fukuoka

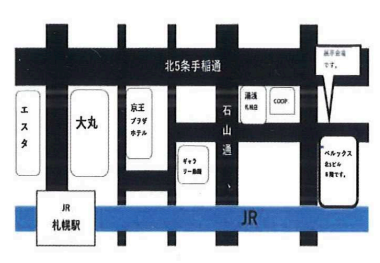
2022.5.24 (火) -26 (木)
9:30-18:30 *最終日26日は16:00まで



会場：クラウド (FFB1F)
福岡県福岡市博多区博多駅前 2-10-19
FFB1F
担当：小林 (090-5747-5357)
赤在 (090-1073-5263)
*地下鉄「祇園駅」5番出口より徒歩1分
*JR「博多駅」博多口より徒歩5分

Sapporo

2022.6.1 (水) -3 (金)
9:30-18:00 *最終日3日は13:00まで



会場：ベルックス北5ビルA館 8F
北海道札幌市中央区北5条西 12丁目 -2
担当：安藤・佐藤

PINETA 株式会社 松原 ピネタ事業部 www.matsubara-co.jp

本社 〒308-0051
大阪支店 〒542-0081

茨城県筑西市岡芦 311
大阪府大阪市中央区南船場 3-1-7 日宝東心齋場ビル 701

TEL:0296-24-7755
TEL:06-6282-7150



HP
QRコード